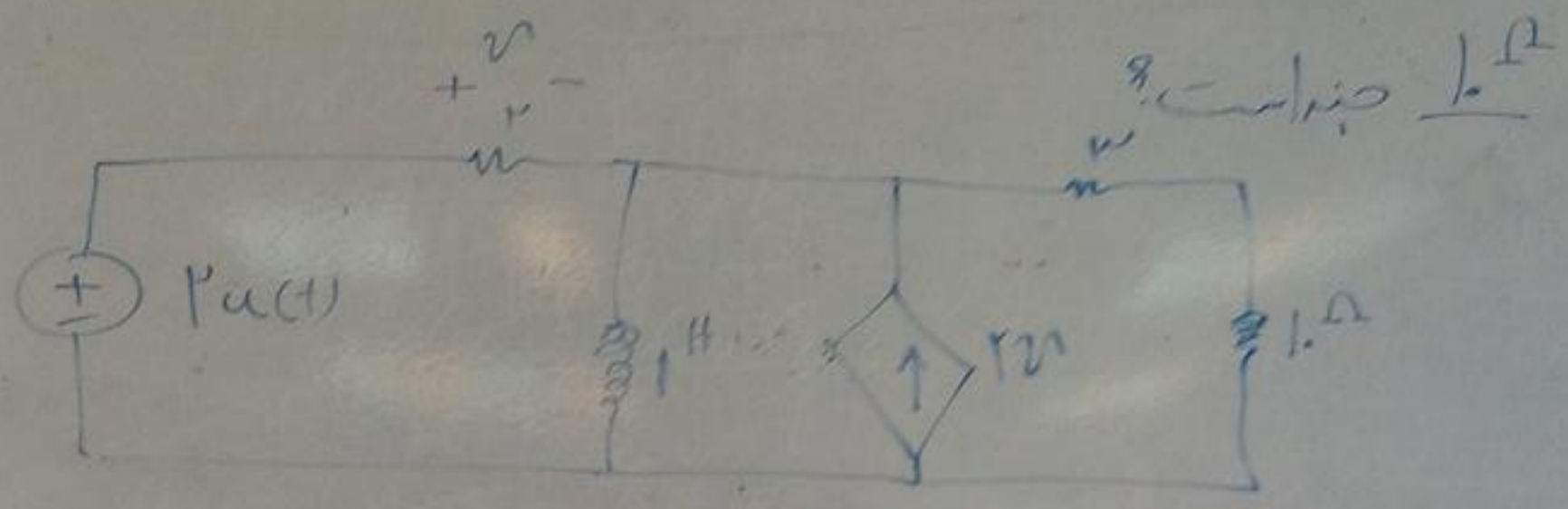


الف) در مدار زیر مقاومت توان از دید دو سر مقاومت



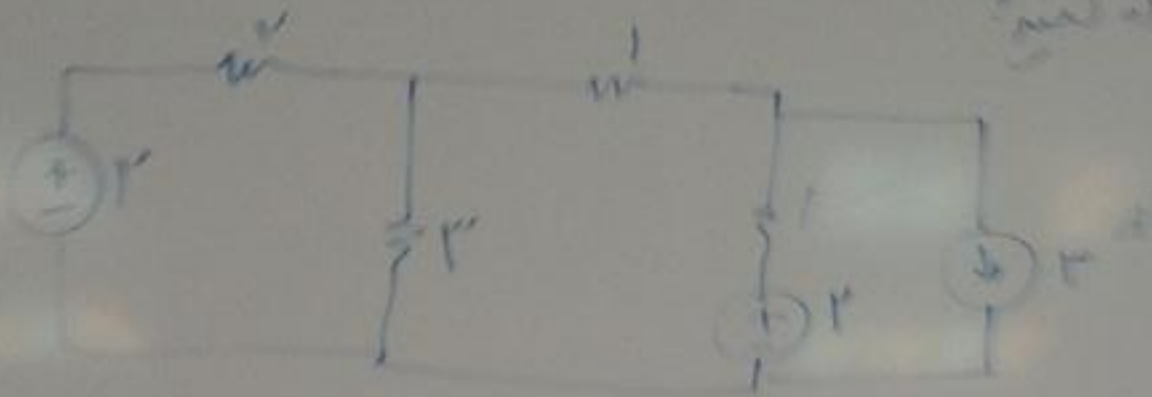
ب) در مدار بالا اگر به جای $2u(t)$ یک خازن F بود

Z_{th} چقدر می شود؟

ج) توان را کیویچه مفهومی دارد؟

الف) با اعمالی به سمت آمپر، صورت $i = 6 \text{ A}$ را

در یک زیر بیاید کنید؟



ب) از روی سائری به سمت آمپر، ولتاژ گره کنار آمپر به سمت آورید.

ج) حالت اساسی ولتاژ مت اساسی را به گونه ای به سمت می آورید؟

Handwritten signature or mark at the bottom center of the page.